



Rainbow Office

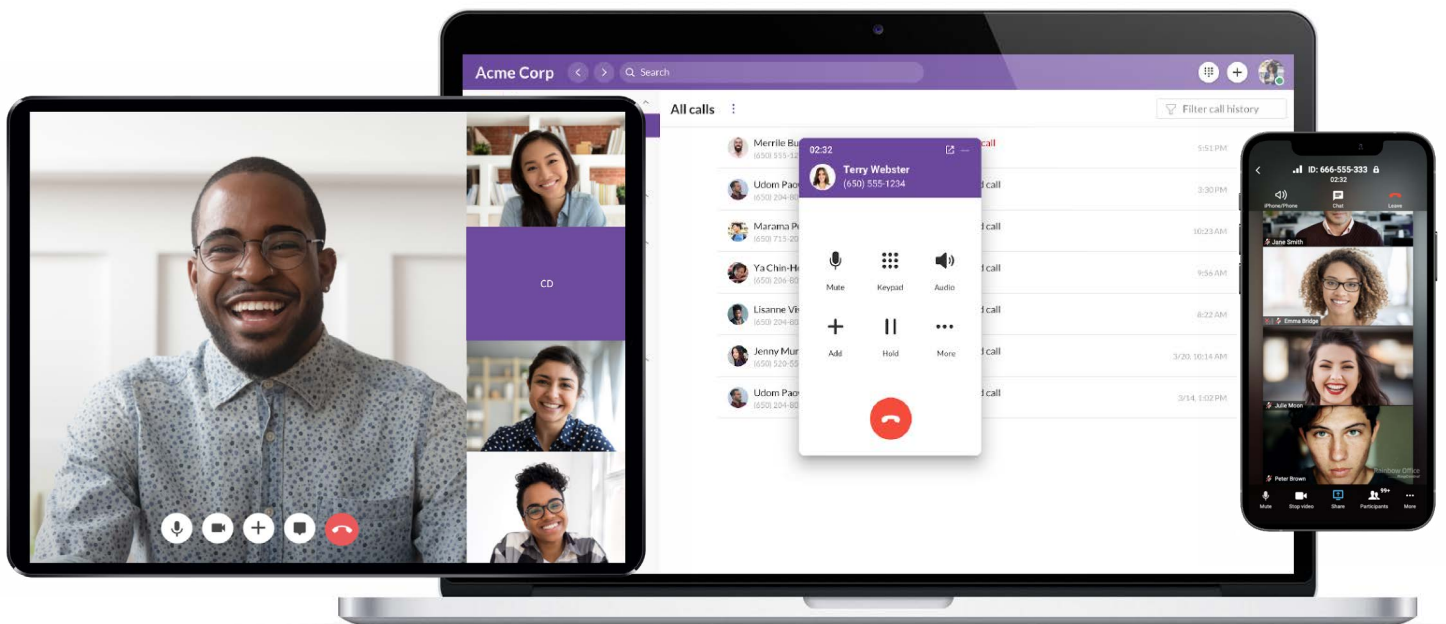
powered by **RingCentral**



Rainbow Office : solution globale de communication et de collaboration pour votre entreprise

Boostez les performances de vos employés grâce à la messagerie, aux visioconférences et aux appels vidéo, en tout lieu et sur n'importe quel appareil. Pour vous accompagner dans votre transformation digitale, Rainbow Office propose une solution globale et rentable de communication et de collaboration en entreprise. Rainbow Office :

- Fournit une plateforme cloud de dernière génération permettant de répondre à l'évolution des besoins et des modèles de consommation qui caractérisent notre société actuelle
- Supporte trois principales utilisations : collaboration en temps réel, réunions en ligne et téléphonie professionnelle — le tout, en une expérience globale
- S'articule autour des valeurs fondamentales que sont la simplicité d'utilisation, la mobilité, l'exhaustivité, la confiance et l'ouverture
- Il s'agit d'une solution de bout en bout d'Alcatel-Lucent Enterprise et de RingCentral, deux leaders mondiaux de l'industrie des télécommunications et de l'informatique, pour une richesse conjuguée d'expertise et d'innovation
- Est complété en option par des combinés téléphoniques et des produits d'infrastructure de réseau d'Alcatel-Lucent Enterprise
- Bénéficie d'une offre de services globale



Messages : une collaboration d'équipe harmonieuse

Communiquez à distance avec vos collègues et clients. Vérifiez leur présence, communiquez, partagez des fichiers, des calendriers, gérez des tâches et retrouvez facilement du contenu dans les fils de discussion précédents. Maintenez le cap de vos projets en définissant des points d'action et des échéanciers. Rassemblez des équipes internes et externes grâce à des conférences textuelles, vocales et vidéo en temps réel.

Vidéo : des réunions en tout lieu

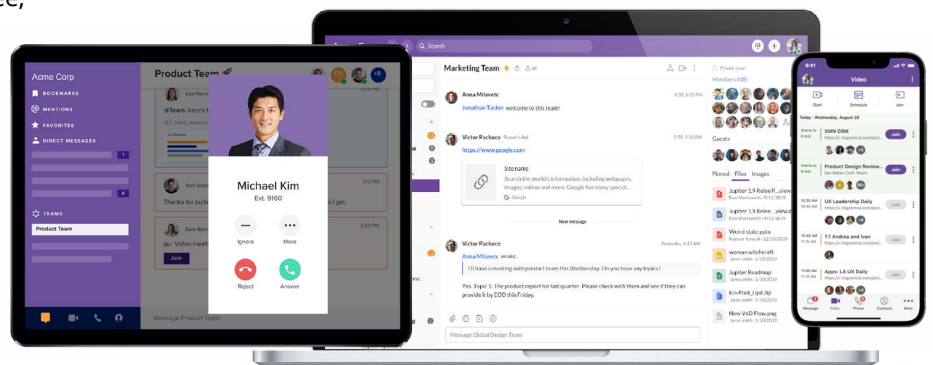
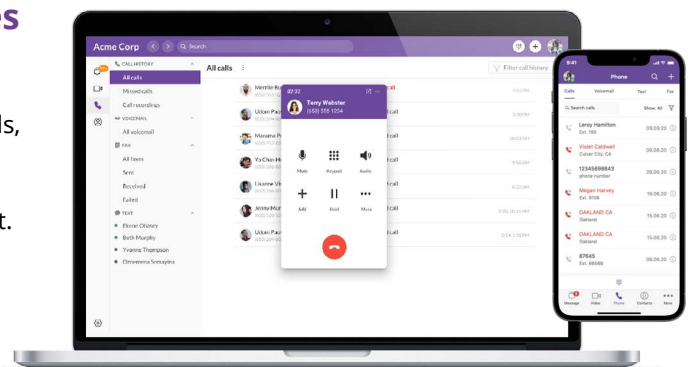
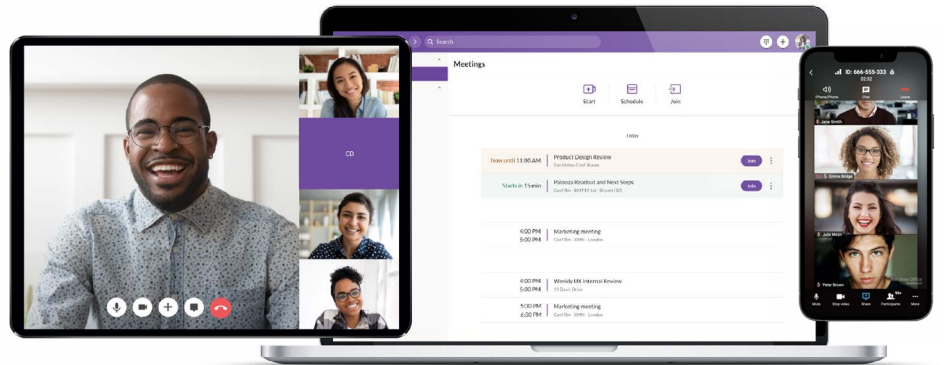
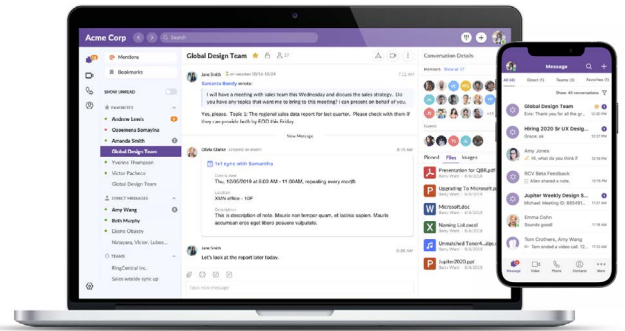
Gérez les réunions en ligne avant, pendant et après leur déroulement, qu'elles soient improvisées ou programmées. Organisez des visioconférences haute définition avec jusqu'à 200 participants, en utilisant les fonctions de collaboration avancées, notamment le partage d'écran, le partage sur le web, l'annotation de fichiers, l'enregistrement, les arrière-plans virtuels et bien plus encore. Apaisez les frustrations des participants en leur permettant de rejoindre facilement la conférence, à l'aide d'un navigateur, sans avoir besoin de télécharger quoi que ce soit.

Téléphone : des contrôles d'appel efficaces

Bénéficiez d'une plateforme de téléphonie dans le cloud flexible et complète pour les entreprises, avec des numéros locaux, des extensions, une qualité HD, le filtrage et la délégation des appels, une messagerie vocale visuelle, etc. Le trafic à destination et en provenance du réseau public est inclus, ainsi qu'un « numéro unique » sur plusieurs appareils et un acheminement intelligent. En plus des clients mobiles et de bureau, des combinés physiques – tels que des postes Alcatel-Lucent Enterprise – peuvent être ajoutés, en fonction des besoins et des préférences de l'utilisateur.

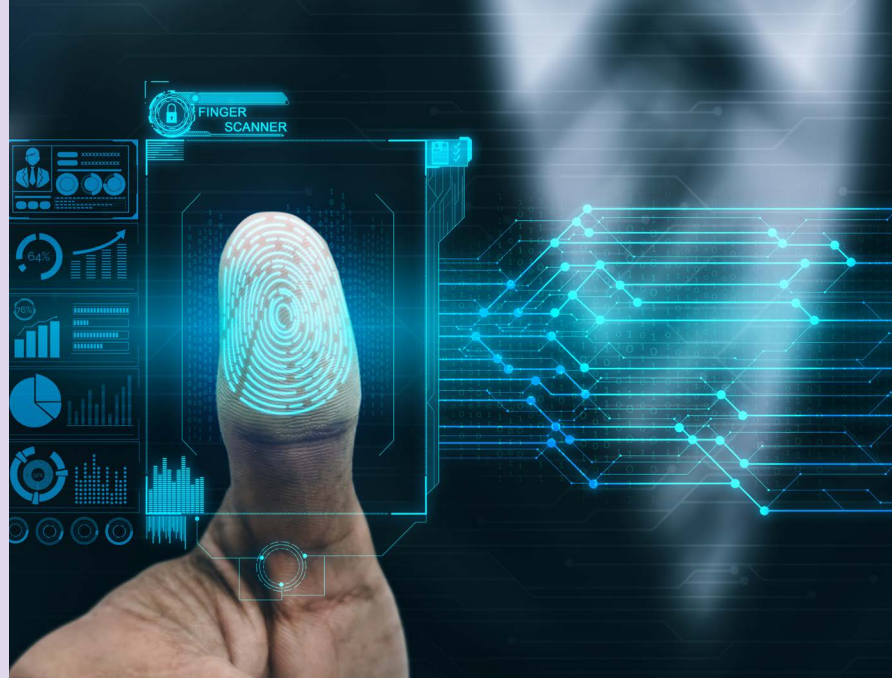
Un client unifié intuitif

Grâce à une expérience tout-en-un revisitée, évitez les dysfonctionnements dus à la nécessité de basculer constamment d'un outil de communication cloisonné à un autre. Les fonctionnalités de Rainbow Office sont accessibles via une application intégrée simple à utiliser, adaptée aux appareils mobiles, ainsi qu'aux ordinateurs de bureau et aux ordinateurs portables. Tous les dispositifs sont centralisés, ce qui permet de passer d'un support ou d'un appareil à l'autre en toute fluidité.



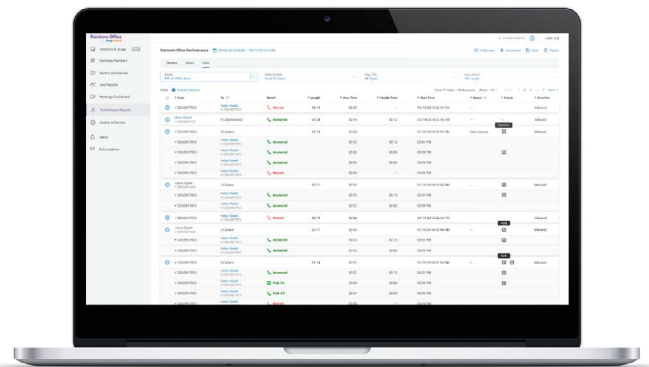
Sécurité et fiabilité d'excellence

Des mesures de protection rigoureuses sont mises en œuvre à tous les niveaux de l'architecture et des processus de Rainbow Office. Notre département sécurité et prévention des fraudes, opérationnel en continu, assure la protection physique et environnementale de votre service, 24 heures sur 24 et 7 jours sur 7. Travaillez en toute sérénité : notre réseau distribué est pleinement redondant sur tous les sites que nous desservons. Nous sommes ainsi en mesure d'offrir une véritable infrastructure mondiale qui assure en permanence la continuité et la qualité du service, dans le respect des normes les plus strictes en matière de SLA, avec un temps de disponibilité de 99,999 % garanti financièrement.



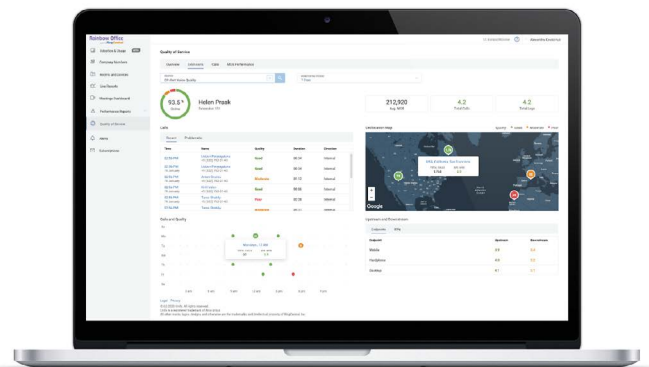
Administration informatique simplifiée

Utilisez notre tableau de bord centralisé sur le web pour configurer et gérer facilement tous vos utilisateurs et sites, à tout moment, en tout lieu et sur n'importe quel appareil. De puissants outils de reporting et d'administration offrent une vue globale de la situation de votre entreprise et de votre réseau, sur l'ensemble de vos équipes et de vos sites. Mettez en place une surveillance automatisée des paramètres critiques tels que notamment la qualité des appels et l'état de la connectivité des appareils. Recevez des alertes en temps réel, analysez et réglez les problèmes potentiels en amont, avant qu'ils ne détériorent vos opérations. Bénéficiez des mises à niveaux et des innovations automatiques des produits.



Globalisation et conformité

Rainbow Office est un service cloud unique, élaboré sur mesure et multi-sociétés, accessible aux quatre coins du globe. Des forfaits et des numéros téléphoniques sont disponibles pour plus de 100 zones géographiques. Les interfaces sont traduites en plus de 16 langues et la plateforme est conforme aux différentes normes et réglementations locales – y compris en matière de confidentialité des données et d'appels d'urgence. Les clients de multinationales peuvent facilement mettre en place et exploiter leurs réseaux dans plusieurs pays, tout en bénéficiant d'un portail de gestion et d'une facturation uniques.



Intégration globale

Élaboré dès le départ comme une plateforme ouverte, Rainbow Office est conçu pour faciliter l'intégration des fonctionnalités de communication de votre entreprise aux logiciels et services cloud que votre organisation utilise quotidiennement. Les applications les plus populaires – telles que Salesforce, Google Workspace™, Microsoft® 365 et bien d'autres – peuvent être mises en œuvre immédiatement, grâce à des connecteurs prêts à l'emploi. Des applications moins courantes peuvent bien entendu être intégrées également, mais elles nécessiteront un développement personnalisé à l'aide de nos API standard.



Comparaison des fonctionnalités de Rainbow Office*

	Essentials	Standard	Premium	Ultimate
Messagerie et collaboration d'équipe				
Chat avec contacts internes et invités	•	•	•	•
Appels téléphoniques intégrés	•	•	•	•
Télécopie par internet		•	•	•
Visioconférence		•	•	•
Nombre de postes illimité	•	•	•	•
Intégration à l'annuaire de l'entreprise	•	•	•	•
État de présence	•	•	•	•
Partage de fichiers	•	•	•	•
Partage illimité de fichiers		•	•	•
Recherche dans les groupes, les messages, les fichiers	•	•	•	•
Calendriers et événements d'équipe	•	•	•	•
Gestion des tâches	•	•	•	•
Aperçus de documents dans les applications	•	•	•	•
Contrôles administratifs d'équipe	•	•	•	•
Contrôles administratifs avancés	•	•	•	•
Raccourcis pour les fonctionnalités fréquemment utilisées : notamment défini un statut, créer des tâches, rechercher	•	•	•	•
Calendriers et contacts O365/Google intégrés		•	•	•
Stockage illimité des messages et des fichiers dans le cloud				•
Dossiers personnels		•	•	•
Bulles de notification		•	•	•
Renvoi de message	•	•	•	•
Visioconférences				
Audio et vidéo HD		•	•	•
Nombre maximum de participants à une réunion		100	200	200
Partage d'écran et d'application		•	•	•
Fonctionnalités d'annotation		•	•	•
Affichage intervenant		•	•	•
Contrôles intuitifs de l'hôte et des participants		•	•	•
Arrière-plans virtuels (image, GIF animé ou vidéo)		•	•	•
Salles de répartition		•	•	•
Réunion d'équipe		•	•	•
Partager la vue de la caméra		•	•	•
Suivez-moi automatiquement		•	•	•
Réaction emoji		•	•	•
Chat public et privé pendant la réunion		•	•	•
Identifiants de réunion personnels		•	•	•
Possibilité de verrouiller les réunions		•	•	•
Mots de passe de réunion		•	•	•
Test des réglages du micro et des haut-parleurs		•	•	•
Envoi d'une invitation instantanée par e-mail		•	•	•
Basculement d'une réunion d'un appareil à un autre (téléphone portable, ordinateur de bureau) ¹		•	•	•
Client web (aucun téléchargement requis)		•	•	•
Élimination intelligente de l'écho		•	•	•

	Essentials	Standard	Premium	Ultimate
Journal et historique des réunions		•	•	•
Options audio : VoIP, RTCP, Call Me		•	•	•
Module d'extension Microsoft Outlook® et G Suite		•	•	•
Stockage illimité des réunions dans le cloud ²		•	•	•
Arrière-plans virtuels		•	•	•
Téléphone				
Minutes d'appels nationaux sortants : forfaits Europe ³	100	500	1000	2000
Minutes d'appels nationaux sortants : forfaits Royaume-Uni ³	100	750	2000	4000
Opérateur automatique	•	•	•	•
Serveur vocal interactif (SVI) multiniveau (opérateur automatique)		•	•	•
Éditeur SVI visuel		•	•	•
Voix HD ⁴	•	•	•	•
Numérotation de poste à poste	•	•	•	•
Appels internationaux ⁵	•	•	•	•
Offres de crédit d'appels internationaux	•	•	•	•
Numéro d'identification de l'appelant entrant	•	•	•	•
Minutes d'appels gratuites incluses par compte : forfaits Europe		Coût par minute	Coût par minute	Coût par minute
Minutes d'appels gratuites incluses par compte : forfaits Royaume-Uni		250	1000	2000
Numéro d'identification de l'appelant sortant	•	•	•	•
Présence sur tous les appareils	•	•	•	•
Annuaire d'entreprise	•	•	•	•
Répertoire de numérotation par nom	•	•	•	•
Journaux et rapports d'appels	•	•	•	•
Interphone ⁶		•	•	•
Radiomessagerie ⁶		•	•	•
Enregistrement de conversation		À la demande	Automatique	Automatique
Gestion des appels actifs : mise en sourdine/réactivation du son, transfert, enregistrement, renvoi, mise en attente (privée ou publique)	•	•	•	•
Règles personnalisées de réponse et d'acheminement des appels	•	•	•	•
Musique et messages de mise en attente	•	•	•	•
Filtrage et blocage des appels	•	•	•	•
Commutation et inversion des appels ³	•	•	•	•
Fonctionnalité cliquer pour m'appeler RingMe™	•	•	•	•
Fonctionnalité cliquer pour appel sortant RingOut™	•	•	•	•
Messagerie vocale visuelle	•	•	•	•
Transcription des messages vocaux	•	•	•	•
Notification des messages vocaux par e-mail		•	•	•
Fenêtre d'affichage (HUD)	•	•	•	•
Postes de travail partagés sur un téléphone partagé			•	•
Traitement avancé des appels (surveillance, chuchotement, interruption, reprise)			•	•
Prise en charge de l'environnement VMWare VDI pour la téléphonie	•	•	•	•
Prise d'appel de file d'attente			•	•
Dépassement de la file d'attente d'appels			•	•
File d'attente d'appels – Options d'acheminement			•	•

	Essentials	Standard	Premium	Ultimate
Gestion à distance des appels des membres			•	•
Portée mondiale				
Présence mondiale dans plus de 100 pays ⁷		•	•	•
+18 langues		•	•	•
1 000 minutes d'appels régionaux ²		•	•	•
Services d'urgence dans différents pays ⁸		•	•	•
Commande de numéros internationaux en libre-service		•	•	•
Administration des utilisateurs et du système				
Portails d'utilisateurs et d'administration sur le web	•	•	•	•
Mises à jour et mises à niveau gratuites et instantanées des logiciels	•	•	•	•
Assistance 24h/24 et 7j/7 ¹⁶	•	•	•	•
Chiffrement de bout en bout		•	•	•
Authentification unique (support SSO)			•	•
Intégration d'Active Directory			•	•
Modèles d'utilisateur ⁶		•	•	•
Gestion de centre de coûts	•	•	•	•
Gestion multicompte	•	•	•	•
Conservation des données ⁹	•	•	•	•
Traces d'audit	•	•	•	•
Exportations de conformité	•	•	•	•
Site sur l'état des services	•	•	•	•
Contrôle d'accès basé sur les rôles avec rôles/permissions	Prédéfini	Prédéfini	Personnalisable	Personnalisable
Administration et gestion multisites			•	•
Modèles de téléchargement en masse par les utilisateurs	•	•	•	•
112/999 Notifications d'urgence	•	•	•	•
Fonctionnalités d'accessibilité	•	•	•	•
Sécurité				
Chiffrement de bout en bout (programmé et dynamique)		•	•	•
Résidence des données allemandes et britanniques disponible sur demande	•	•	•	•
Mot de passe alphanumérique	•	•	•	•
Minuteur de session	•	•	•	•
Gestionnaire d'applications autorisées	•	•	•	•
Conformité au RGPD	•	•	•	•
Voix sécurisée par TLS/SRTP		•	•	•
TLS pour le BYOD tiers		•	•	•
Vidéo sécurisée		•	•	•
Chiffrement au repos	•	•	•	•
Blocage de la VoIP par pays	•	•	•	•
Analyses				
Adoption et utilisation		•	•	•
Rapports d'historique (utilisateurs, files d'attente, numéros, réunions)		•	•	•
Rapports en direct ¹⁰ (rapports des appels en temps réel)		•	•	•

	Essentials	Standard	Premium	Ultimate
Qualité de Service (QoS)		•	•	•
Analyse en temps réel (alertes QoS)			•	•
État des appareils				•
Alertes sur l'état des appareils				•
Intégration				
Google (module d'extension G Suite, Chrome, Hangouts)	•	•	•	•
Microsoft Teams – Dialler Rainbow Office	•	•	•	•
Microsoft Teams – Routage direct	•	•	•	•
Microsoft Outlook ¹¹	•	•	•	•
Rainbow Office pour Office 365 (messagerie Outlook sur le web)	•	•	•	•
Rainbow Office pour Office 365 (Teams sur le web)	•	•	•	•
Skype for Business ¹¹	•	•	•	•
Firefox	•	•	•	•
Amazon Connect	•	•	•	•
Slack	•	•	•	•
Zapier	•	•	•	•
SalesForce			•	•
Zendesk			•	•
ServiceNow			•	•
SugarCRM			•	•
Bullhorn			•	•
NetSuite			•	•
Dynamics 365			•	•
Rainbow Office pour Oracle Sales Cloud			•	•
Okta			•	•
Canvas			•	•
Smarsh			•	•
Archiver			•	•
Hubspot			•	•
Interfaces API¹²				
Accès aux API de développement et de déploiement d'applications tierces			•	•
Interfaces API voix			•	•
API de contrôle des appels actifs			•	•
API WebRTC E999			•	•
Interfaces API de messagerie d'équipe			•	•
Interfaces API vidéo			•	•
Interfaces API de télécopie			•	•
Interfaces API de configuration du système			•	•
Interfaces API de données			•	•

	Essentials	Standard	Premium	Ultimate
Conférences audio				
Conférences audio illimitées pouvant accueillir jusqu'à 1 000 participants par conférence		•	•	•
Numéro de passerelle et codes d'accès uniques et personnels		•	•	•
Invitation de participants internationaux disposant de numéros téléphoniques locaux dans plus de 50 pays		•	•	•
Envoi d'invitations instantanées par e-mail		•	•	•
Réinitialisation des codes d'accès de l'hôte et des participants		•	•	•
Numéros de conférence audio premium		•	•	•
Télécopie par internet				
Envoi et réception de télécopies par voie électronique, sans télécopieur ¹³		•	•	•
Envoi de télécopie via les intégrations		•	•	•
Envoi de télécopies à l'aide d'un télécopieur équipé d'un adaptateur analogique		•	•	•
Scan pour faxer directement à partir de l'ordinateur de bureau ¹¹		•	•	•
Glisser-déposer des fichiers en pièces jointes ¹⁴		•	•	•
Journal d'activité des télécopies		•	•	•
Développez votre système selon vos besoins				
Minutes d'appel illimitées ¹⁵		•	•	•
Rainbow Office Rooms ¹⁰		•	•	•
Rainbow Office Room Connector ¹⁰		•	•	•

*Sous réserve de modifications. Pour plus d'informations, contactez votre chargé de clientèle Alcatel-Lucent Enterprise. Les conditions générales s'appliquent.

1 Disponible sur l'application Rainbow Office.

2 Limité dans certains pays, contactez votre chargé de clientèle.

3 Minutes d'appels sortants incluses par utilisateur. Utilisez vos minutes nationales pour appeler les pays suivants : Allemagne, Autriche, Belgique, Danemark, Espagne, France, Irlande, Italie, Luxembourg, Norvège, Pays-Bas, Portugal, Royaume-Uni, Suède, Suisse.

4 Appareils supportés uniquement.

5 Les tarifs d'appel s'appliquent.

6 Non disponible pour les comptes disposant d'une seule ligne utilisateur/directe.

7 Des frais de licence supplémentaires s'appliquent. Non disponible pour les comptes disposant d'une seule ligne utilisateur/directe.

8 Sous réserve de disponibilité dans le pays.

9 Le délai de conservation s'applique.

10 Des frais de licence supplémentaires s'appliquent.

11 Windows uniquement.

12 Les clients de l'édition standard dont l'abonnement mensuel est supérieur à 50 ont accès aux API.

13 Chaque fax consomme une minute en sortie.

14 Joignez jusqu'à 20 Mo de fichiers.

15 Forfait spécifique, disponible uniquement pour l'UE.

16 Un support par téléphone est disponible du lundi au vendredi, de 8h00 à 19h00, heure d'Europe centrale, pour la France, l'Allemagne, le Royaume-Uni, l'Irlande, l'Italie et l'Autriche. Et de 9h00 à 18h00, heure d'Europe centrale, pour la Belgique, les Pays-Bas et l'Espagne.

À propos d'Alcatel-Lucent Enterprise

Alcatel-Lucent Enterprise offre les expériences technologiques personnalisées du « tout connecté » dont les entreprises ont besoin. ALE propose des solutions de mise en réseau, de communication et de cloud adaptées à l'ère digitale pour favoriser la réussite de ses clients, avec des modèles commerciaux flexibles dans le cloud, sur site et hybrides. Toutes les solutions sont dotées d'une sécurité intégrée et ont un impact limité sur l'environnement.

Plus de 100 ans d'innovation ont fait d'Alcatel-Lucent Enterprise un conseiller de confiance auprès de plus de 830 000 clients répartis dans 100 pays à travers le monde entier. L'entreprise privée, dont le siège social est situé en France, compte plus de 2 900 partenaires commerciaux directs dans le monde entier, lui assurant une présence mondiale efficace tout en ayant une orientation locale.

Pour plus d'informations : www.al-enterprise.com/fr-fr

